



健診・人間ドック・脳ドック・子宮がん検診のご案内

勇気を出してまず一歩、早めの健診が命を守ります。

医療法人社団 みやびの会

あきる野総合クリニック

親切・安心・笑顔をモットーに



お問合せ・ご予約は

042-518-2088

健康診断・人間ドック・脳ドック・子宮がん検診

雇用時の健康診断・定期健康診断（安衛則第43条・44条に基づく健診）

定期健診Ⅰ 雇用時健診	問診・内科診察・身長・体重・腹囲・血圧・視力・聴力・貧血検査・肝機能検査 血中脂質検査・血糖検査・尿検査・胸部レントゲン・心電図
定期健診Ⅱ	問診・内科診察・身長・体重・血圧・視力・聴力・尿検査・胸部レントゲン

定期健診Ⅰ・雇用時健診の血液検査の内容は以下になります。定期健診Ⅱは40歳未満の方となります（ただし、35歳は除きます）。

- 貧血検査（赤血球数、血色素量）
- 肝機能検査（GOT、GPT、γ-GTP）
- 血中脂質検査（LDL コレステロール、HDL コレステロール、血清トリグリセライド）
- 血糖検査（空腹時血糖）

人間ドック・脳、認知症ドック・子宮がん検診・オプション検診

人間ドック（1）	血液検査・尿検査（定期健診Ⅰを含む）・上部消化管内視鏡検査・胸部CT検査 ・腹部CT検査・血中ピロリ抗体検査・便潜血検査・眼底検査
人間ドック（2）	血液検査・尿検査（定期健診Ⅰを含む）・胸部CT検査 ・腹部CT検査・ABC検診・便潜血検査・眼底検査
脳ドック	頭部MRI/MRA検査・頸動脈エコー検査・血管伸展性検査（血管年齢）
子宮がん検診	婦人科診察・子宮頸部細胞診
ABC検診オプション	血中ピロリ抗体検査・血中ペプシノゲン検査
前立腺がん検診オプション	PSA検査
大腸がん検診オプション	便潜血検査

※人間ドック（2）は胃カメラのかわりに、胃癌リスク検診であるABC検診を行います。

※なお、オプション検診単独では行っておりません。

健康診断・人間ドック・脳ドック・子宮がん検診・オプション検診料金

定期健診Ⅰ	11,000円（税込）	ABC検診オプション	2,200円（税込）
定期健診Ⅱ	5,500円（税込）	前立腺がん検診オプション	1,100円（税込）
人間ドック（1）	53,350円（税込）	大腸がん検診オプション	220円（税込）
人間ドック（2）	39,930円（税込）	経腔超音波検査 ※子宮がん検診をお申込みの方に限ります。	2,200円（税込）
脳ドック	33,000円（税込）	HPV検査 ※子宮がん検診をお申込みの方に限ります。	3,300円（税込）
大腸内視鏡検査	30,000円（税込）	MRCP検査 ※人間ドック（1）（2）をお申込みの方に限ります。	16,500円（税込）
子宮がん検診	1,100円（税込）	腹部超音波検査 ※人間ドック（1）（2）をお申込みの方に限ります。	5,500円（税込）

※価格は2025年4月現在

東京土建健康診査

- 胃がん検査（胃内視鏡検査）
- 前立腺がん検査（PSA）
- 腹部がん検査（腹部超音波検査）
- 子宮がん検査（内診・子宮頸部細胞診）
- 大腸がん検査（便潜血検査2日法）

医療設備

当クリニックではMRI・CTなどの高度医療機器を備えております。



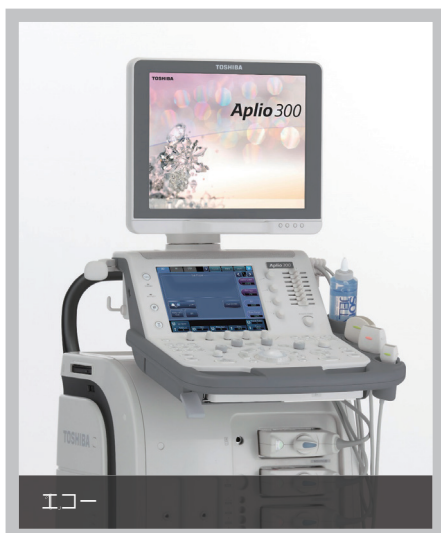
1.5 テスラ MRI

急性期脳梗塞等の病気を短時間かつ鮮明な画像で撮像できる高性能な装置です。



経鼻上部消化管内視鏡/下部消化管内視鏡

食道から大腸のガンを発見できる最新のレーザーを搭載した内視鏡システムです。



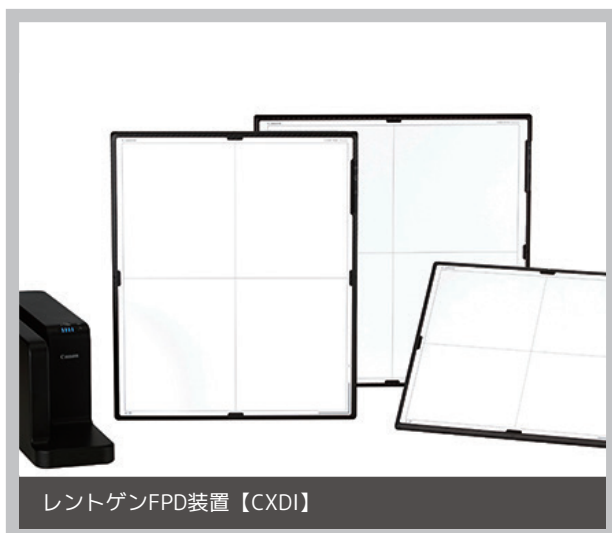
エコー

頸動脈、甲状腺、心臓、腹部、下肢血管と幅広く病気を発見でき、無痛で検査が可能です。



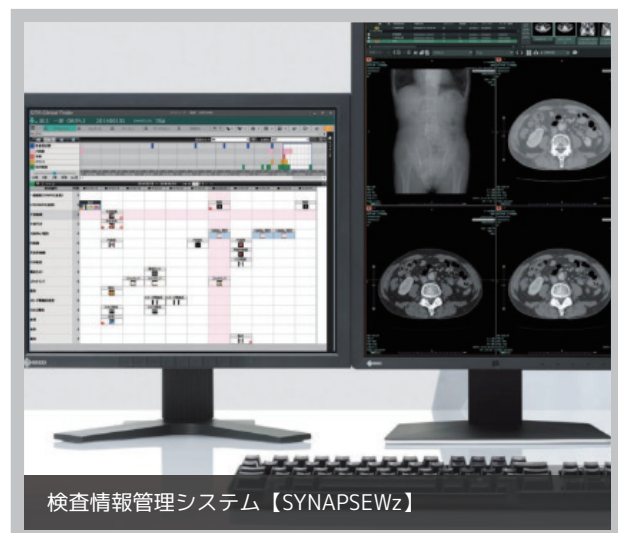
CT スキャン

頭部から骨盤部までの幅広い病気を発見でき、短時間かつ少ない放射線量で高精度な精密検査が可能です。



レントゲンFPD装置【CXDI】

従来のレントゲン装置より少ない放射線量で、高画質の画像が撮影できます。



検査情報管理システム【SYNAPSEwz】

院内の画像を集約し、電子カルテと連携して管理できます。

親切・安心・笑顔をもっとに

7の診察室とMRI・CT・内視鏡・超音波検査などの高度医療機器を備える大型クリニックです。
 経験豊富な医師が在籍し、健康診断・人間ドックだけでなく、多くの患者さまの総合診療・専門診療を親身に行っております。

アクセスマップ

JR 新宿駅から最寄りの福生駅まで最短 42 分・高速道なら圏央道日の出インターから車で 5 分



〒197-0802
 東京都あきる野市草花1439番地9
 TEL : 042-518-2088

医療法人社団 みやびの会
あきる野総合クリニック



- JR 青梅線 福生駅西口バス乗り場 1 からバスで 7 分、下草花バス停前
- JR 五日市線 秋川駅乗り場 3 からバスで 9 分、下草花バス停前

そうだ、健診に行こう!

実施日・受付時間

※都合により、実施日・実施時間が変更になる場合がございます。詳細はHPをご覧ください。

受付時間	健診名	月	火	水	木	金	土	日
09:00~11:00	定期健診 I、II・雇用時健診	○	○	○	○	○	○	×
	人間ドック (1)	○	×	○	×	×	×	×
	人間ドック (2)	○	○	○	○	○	○	×
	脳ドック	○	○	○	○	○	○	×
14:00~17:00	子宮がん検診	×	×	×	○	×	×	×

2025年4月現在



クレジットカードのご利用について

左記クレジットカードは健康診断・人間ドック・脳ドック (いずれも個人申込みの方のみ) にご利用いただけます。

WEBからもご予約いただけます。

あきる野総合クリニック お申込みフォーム

