



うさぎ新聞



平成 28 年 1 月 発行

新年明けまして
おめでとうございます。



寒い日が続いています。冬はインフルエンザをはじめ、さまざまな感染症がもっとも多くなる時期です。手洗いやうがい、マスクの着用、77キンの接種など感染症対策が今まで以上に大切になってきます。

当クリニックでは主に3名の小児科常勤医師を中心に小児科の診療をおこなってまいりましたが、昨年12月から木、金、土曜日の午前午後小児科の和気医師の診療が始まりました。和気医師は大学病院、都立病院等で長年小児科医療に携わり、クリニックの勤務経験も豊富

な女性の小児科専門医です。病気の診療だけではなく、成長・発達や予防接種など、お子様のぜんぼんについてご相談もしていただくことができます。

3名の小児科常勤医師とともにより充実した地域医療を継続していきたいと思っております。

今後とも当クリニックおよびうさぎ新聞をよろしくお願い致します。

医療法人社団 みやびの会
副院長 佐藤 大

副院長よりひびく



一 般 外 来

月～金曜日

9:00～12:00 16:00～19:00
(受付 8:30～12:00) (受付 15:45～19:00)

土曜日・日曜日

9:00～12:00 14:00～17:00
(受付 8:30～12:00) (受付 14:00～17:00)

乳 児 健 診 専 門 外 来

月・水曜日

15:00～15:30(受付 14:30～15:00)

予 防 接 種 専 門 外 来

火・木・金曜日

15:00～15:30(受付 14:30～15:00)

	月	火	水	木	金	土	日
午前	内科						
	院長 (総合内科)	竹之下 (総合内科)	竹之下 (総合内科)	院長 (総合内科)	院長 (総合内科)	竹之下 (総合内科)	院長 (総合内科)
	竹之下 (内科・消化器科)	前村 (内科・消化器科)	前村 (内科・消化器科)	長瀬 (内科・呼吸器科)	前村 (内科・消化器科)	長瀬 (内科・呼吸器科)	矢野 (内科)
	前村 (内科・消化器科)		清水 (内科)			出雲 (内科・呼吸器科)	前村 (内科)
午後	小児科						
	佐藤 副院長	朱	佐藤 副院長	佐藤 副院長	朱	富加津	佐藤 副院長
	朱	富加津	朱	富加津	杉井	和氣	
	富加津		富加津	和氣	和氣		
午後	内科						
	竹之下 (総合内科)	院長 (総合内科)	竹之下 (総合内科)	院長 (総合内科)	院長 (総合内科)	竹之下 (総合内科)	院長 (総合内科)
	前村 (内科・消化器科)	竹之下 (総合内科)	前村 (内科・消化器科)		前村 (内科・消化器科)	出雲 (内科・呼吸器科)	
						前村 (内科・消化器科)	
午後	小児科						
	佐藤 副院長	朱	佐藤 副院長	佐藤 副院長	佐藤 副院長	富加津	佐藤 副院長
	朱	富加津	朱	富加津	朱	和氣	
	富加津		富加津	和氣 (小児科診療、 室2-4)	和氣		

診療時間・担当医のご案内

お困りの時にいつでも受診できますよう

平日は夜7時、土曜日・日曜日は夕方5時まで診療致します。

赤字は女性医師です。

富加津医師 よい

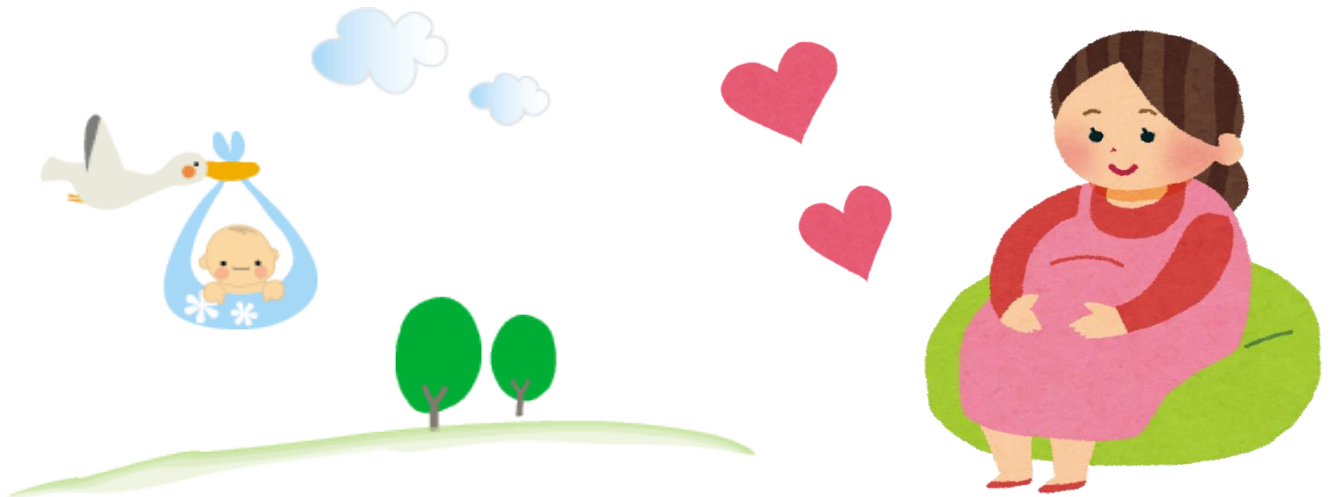


今回から、ある医学用語について思い浮かんだ事を話してみたいと思います。私が研修医の頃に本棚の片隅に並べていた『小児科用語集(日本小児科学会編)』これを見ながら50音順に始めます。もちろん全ての用語は取り上げません。一般的に馴染み深いものを選んでみます。

あーるえいちけつえきかたふてきごう 【Rh血液型不適合】

Rh(-)の人は少ないので輸血が心配？血液型がわからないと輸血が遅れる？

こんなふうに関心する人がいるかもしれません。しかし心配ありません。輸血用の血液を取り寄せる際には血液型がわかっていてもわからなくても必ず検査します。だから遅れることはありません。
ちなみにRh不適合とは産科新生児科の用語です。ご存知の方も多いでしょう。



看

護

課

よ

り



今回のテーマ 小児ぜんそく



今回は小児ぜんそくについてお話しします！

寒い冬は空気が乾燥し、風邪をひいたりするとぜいぜいしやすいお子様も多くなってきます。

ぜんそくって…???

気管支が炎症を起こして細くなり、呼吸が苦しくなる病気です。急激な気温差や乾燥、激しい運動などで気管支が刺激を受けると、強い咳や発作が起きます。アレルギーの原因であるカビやダニ、ホコリ、タバコの煙なども影響すると考えられています。子どもの慢性疾患のなかで、ぜんそくは最も多いとされ、遺伝的な要素もありますが、環境も主要な発症要因とのことです。子どもの場合、呼吸が苦しくてもそれがぜんそくであると気付かれないことがあります。ですから、周りの人がぜんそくのサインに気付いてあげることが大切です。

こんな時は病院へ

- ★ 起き上がって苦しそうにしている（横になると苦しがる）
- ★ 肩が上がり、肋骨の下や鎖骨上がへこんでお腹を突き出すような呼吸をしている
- ★ せきが続き、息がヒューヒュー、ぜいぜいしている

治療は主に薬で行います。気管支の炎症を抑える吸入ステロイド薬などで症状をおさえていきます。

ぜんそくの原因は気管支の慢性的な症状なので、日頃の薬による治療でコントロールができます。早い段階でぜんそくに気づき、適切な治療をすることが大切です。治療と同時にうちで可能な範囲の環境調節（アレルギーの原因物質を減らす、分煙）などを心掛けるといいでしょう。



子どものサインに気付けるのは保護者様です。

早期発見、早期治療で改善を ♪♪

事務局より

アイチケットご利用時のお願い

アイチケット予約システムをご利用いただき、ありがとうございます。

アイチケットで順番予約をお取りしてから、ご自身の番号の5～6番前までには外来窓口へお越しください。窓口でアイチケットをお取りいただいている旨とお取りいただいた番号をお申し出ください。

受付準備のため、呼出し番号の直前にご来院いただいた場合は順番通りのご案内できない場合がございます。また間に合わない場合はすでにお待ちの来院患者様のあとの順番となります。

窓口受付時間内までにご来院されない際は、診療できないこともございますので余裕をもってお越しください。

大変恐縮ではございますが、ご理解・ご協力のほどよろしくお願い致します。

乳幼児予防接種・乳児健診 専用時間のご案内

平日 14時30分～15時30分 までは予防接種・乳児健診専用枠となっております。

感染症防止のため、一般診療のないお時間となっておりますので、ぜひご利用ください。予防接種・乳児健診は事前のご予約が必要です。窓口・お電話の他、インターネットからもご予約が可能です。

■予防接種専用時間 火・木・金曜日

■乳児健診専用時間 月・水曜日

■受付時間 14時30分～15時00分

<お持ち物>

予診票(予防接種)または受診票(乳児健診)・母子手帳・保険証・医療証・診察券

受付は15時までとなります、お間違えのないようお願い致します。接種・健診はご来院順となります。予診票のご記入、ワクチンの準備等にお時間をいただくことがございますので、早めのご来院をお願い致します。



医療法人社団 みやびの会

こばやし内科小児科クリニック

当日の診療順番予約はアイチケット

<http://paa.jp/t213/0/>



予防接種、乳児健診の予約は

<http://www.0425182088.com/i/>



〒197-0802 東京都あきる野市草花 1439-9

TEL 042-518-2088

HP <http://kobayashi-naika-shounika-clinic.com>

(あきる野市 小児科 で検索して下さい。)

休診日 祝日

