

当院では！

# 最新型の超音波診断装置を 導入致しております

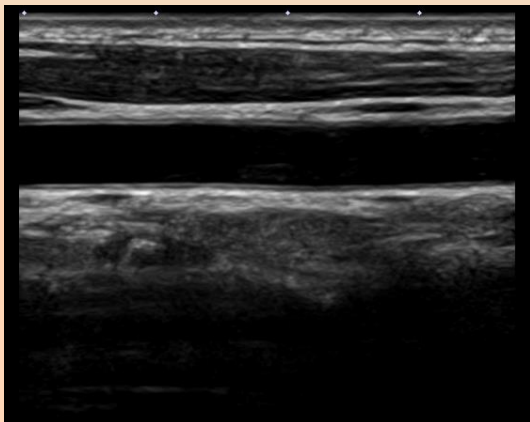
当院では最先端技術を搭載したフルデジタル超音波診断装置を設置しております。

従来の装置に比べ、さらに高画質な画像検査を提供できるようになりました。

超音波検査は人体に無害・無痛な検査で、繰り返して行えるため、病気の早期発見・経過観察に大変有効な検査です。プローブを体表に当てることで体内臓器の形態や血流情報をリアルタイムで表示し、循環器系の疾患や腹部消化器系疾患・血管系疾患などを速やかに診断し、日頃より患者様の健康をお守りいたします。

検査中は苦痛もなく、リラックスしながら安心して受けていただけます。

詳しい検査内容は、医師へお気軽にお尋ねください。

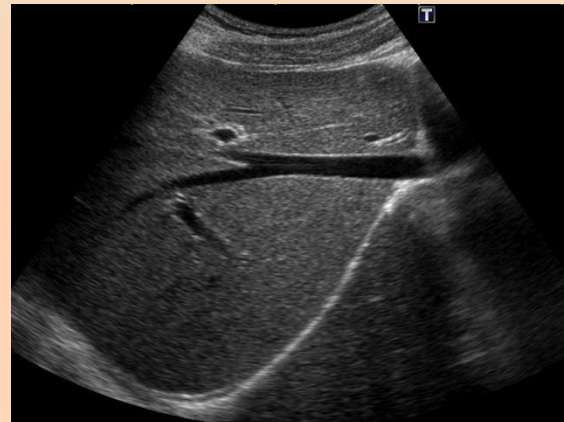


【頸動脈画像】

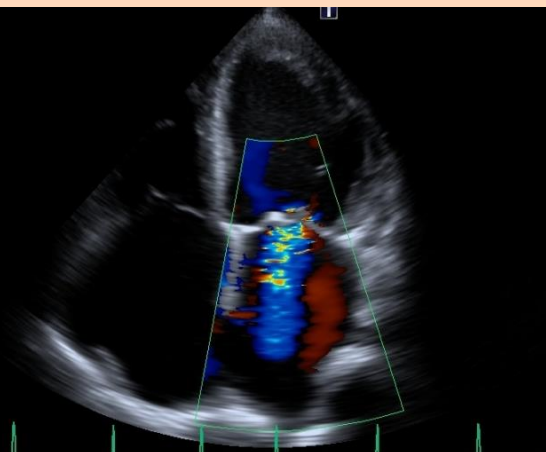


キヤノンメディカルシステムズ社製

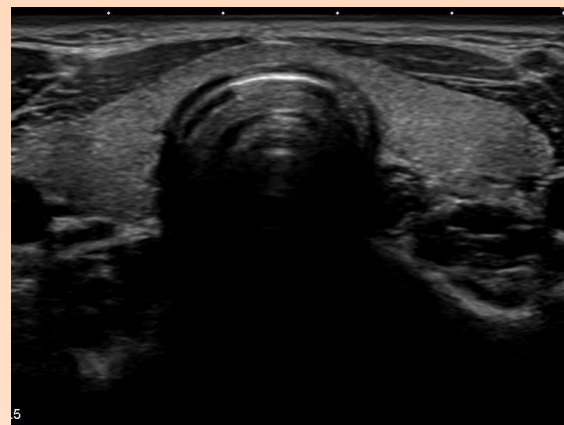
## Aplio 300



【肝臓画像】



【心臓逆流血流画像】



【甲状腺画像】



# こばやし内科クリニック

小児科